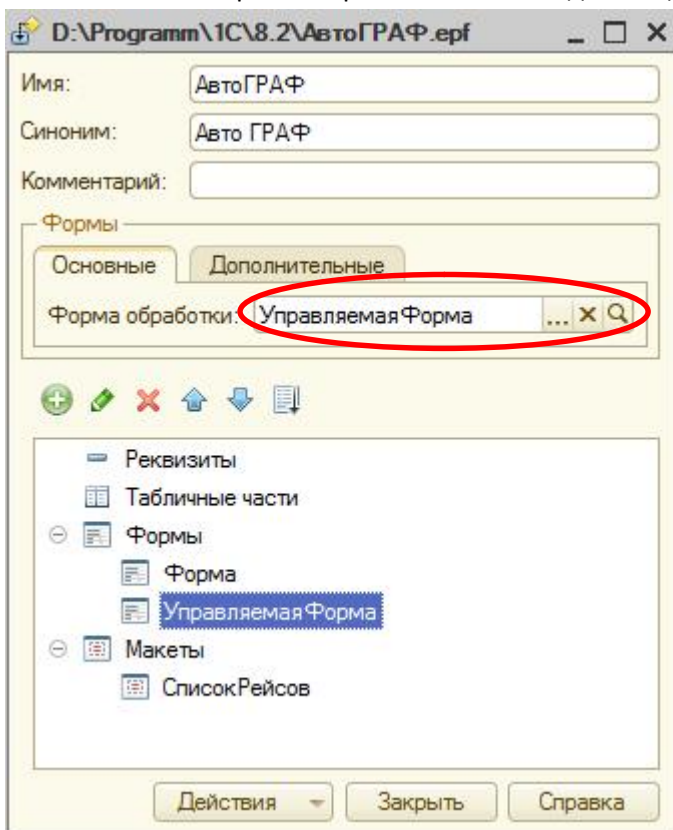


## Описание примера обработки демонстрирующей возможности подключения к ПО «АвтоГРАФ» из 1С. (требуемая версия платформы 1С - 8.2.)

В зависимости от режима работы 1С необходимо задать основную форму обработки. Для этого необходимо запустить

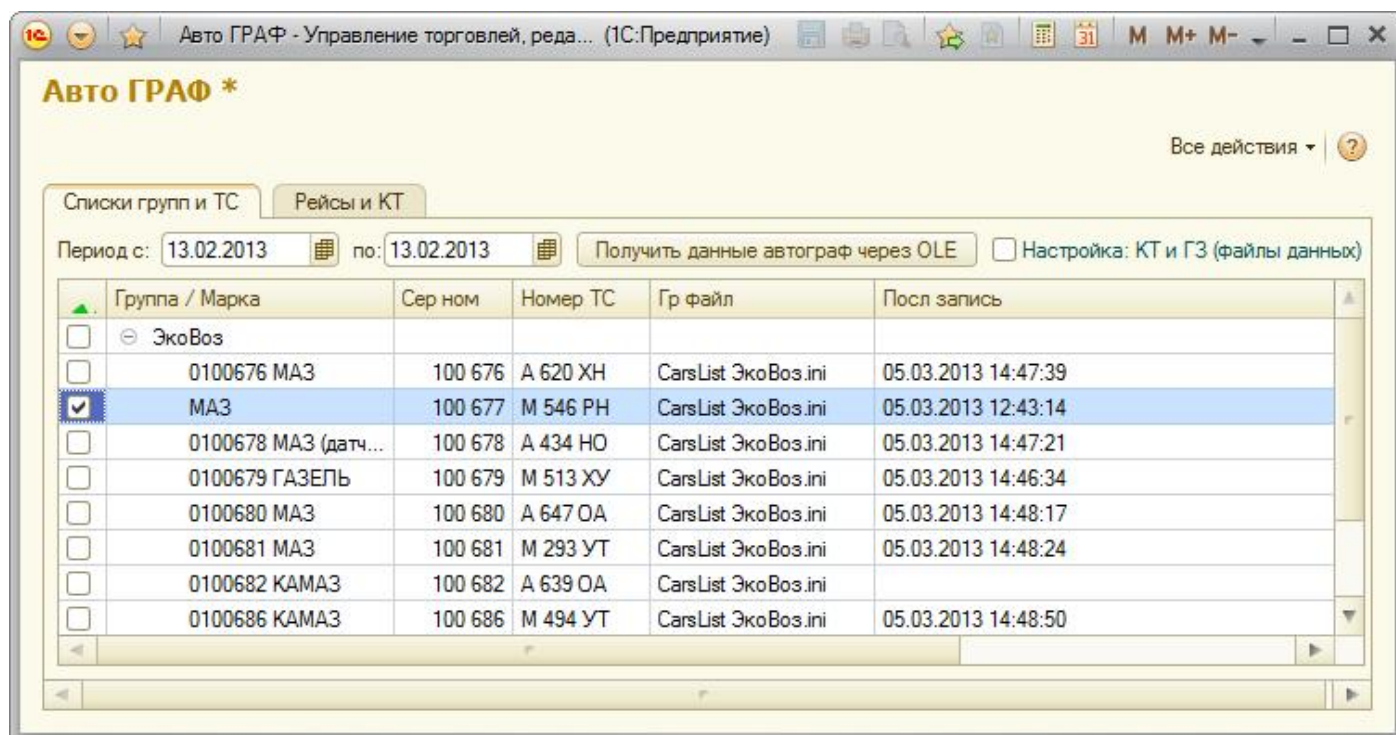


1С в режиме «Конфигуратор», открыть обработку. Выбрать в поле Форма обработки «Управляемая Форма» для тонкого клиента, «Форма» для обычного. Сохранить обработку.

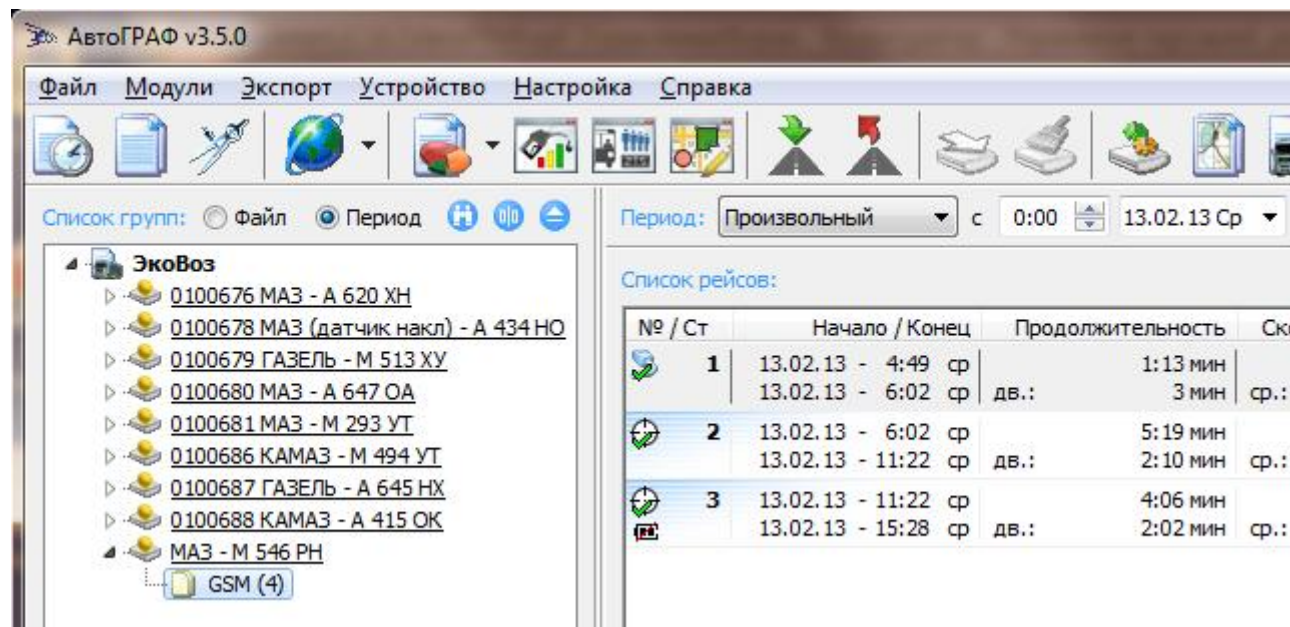
Запустить 1С в режиме «Предприятие», открыть обработку. Внешний вид зависит от режима работы 1С.

### Режим управляемое приложение (тонкий клиент)

При открытии сразу происходит подключение к Автографу. Если появится ошибка «Недопустимая строка с указанием класса» либо «Не удалось создать объект», скорее всего при установке Автографа не была зарегистрирована компонента. Необходимо повторно выполнить инсталляцию Автографа с правами администратора. Основное окно обработки, выглядит так.

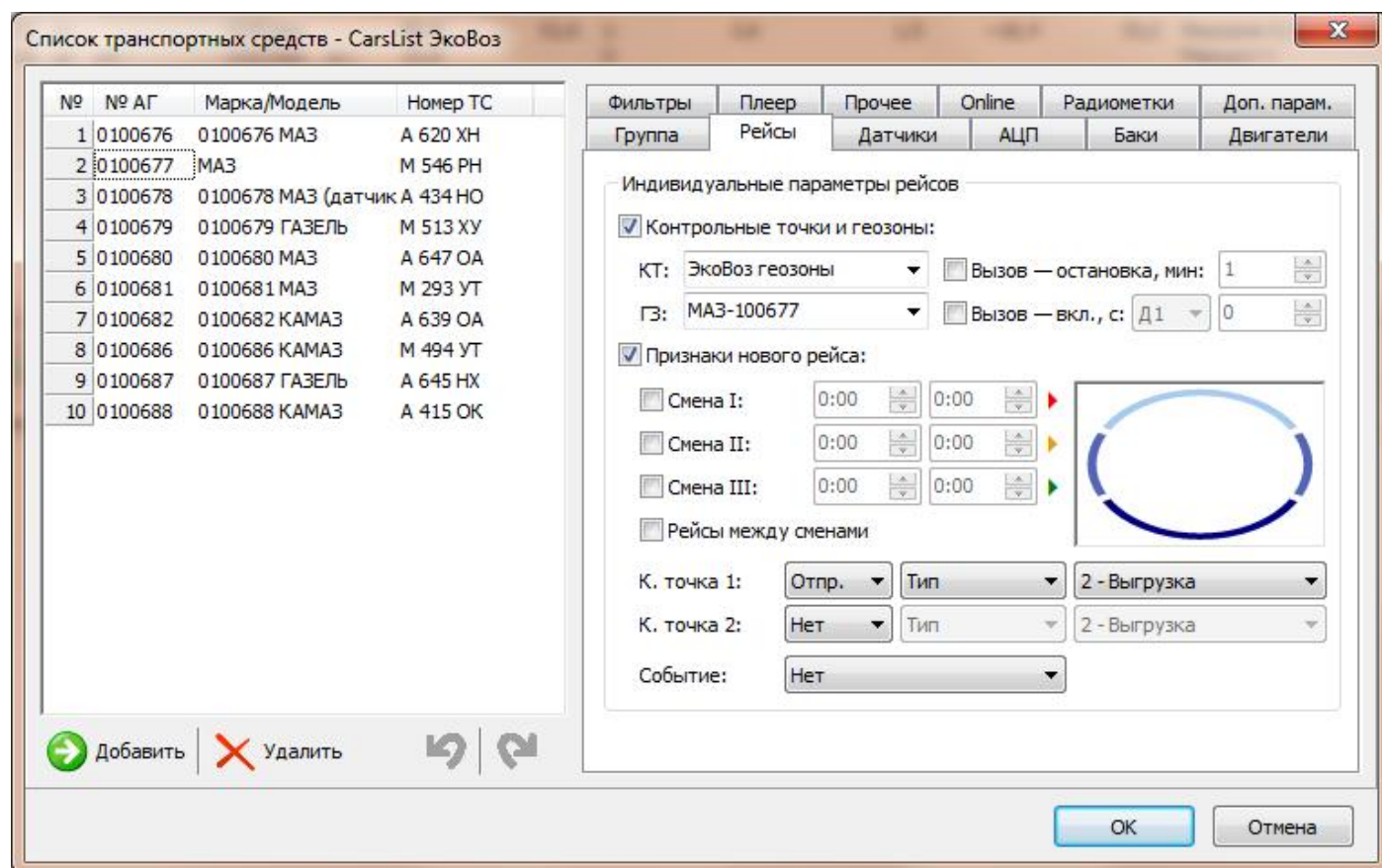


В нем отображена информация обо всех объектах, с которых могут быть получены данные. Оно соотв. главному окну Автографа.



Для получения самих данных необходимо выделить транспортные средства (ТС) и указать период, за который мы хотим получить данные.

Флаг «Настройка: КТ и ГЗ (файлы данных)» влияет на тип и вид выбираемых значений (точек/отрезков). Фактически это регулировка настроек «Контрольные точки и геозоны» из Автографа.



Далее по кнопке «Получить данные автограф через OLE» происходит непосредственное считывание данных КТ из Автографа. По окончании получения данных открывается вкладка «Рейсы и КТ».

Авто ГРАФ \* Все действия ?

Списки групп и ТС    Рейсы и КТ

Вывести на печать

Список рейсов    Список контрольных точек

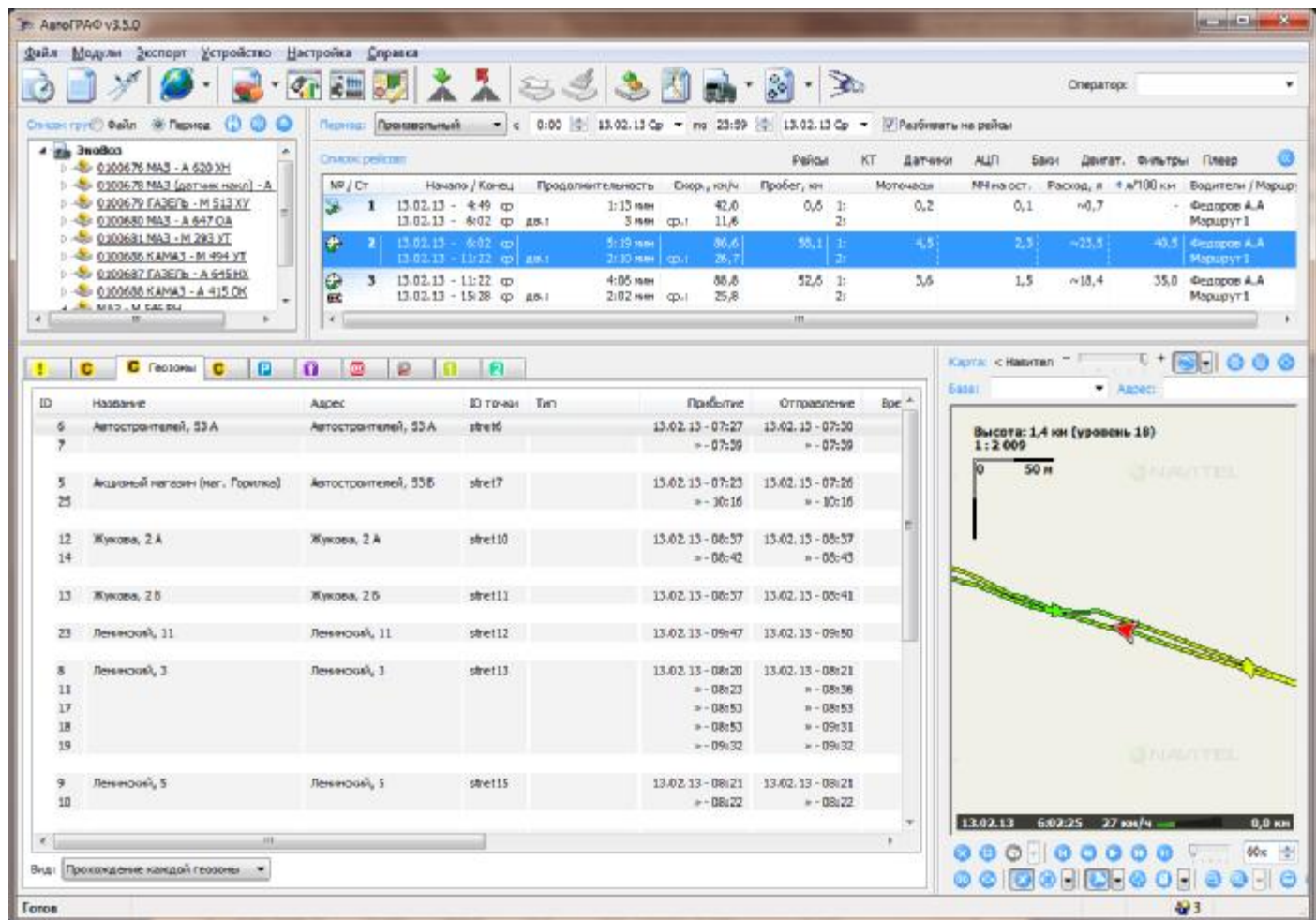
Начало / Конеч	Продолжит...	Скор., к...	Пробег, км.	Моточасы	Расход, л.	л / 100...	Рейс (ходка)	Водитель	Ур. топлива/Бак1
	дв.:	ср.:					Транспорт	Маршрут	кон.:
13.02.2013 04:49:25	01:12:58	42,05	0,62	0,16	0,66		1		
13.02.2013 06:02:23	00:03:12	11,63					100 677	Маршрут1	
13.02.2013 06:02:25	05:19:16	86,59	58,14	4,52	23,54	40,49	2		
13.02.2013 11:21:41	02:10:29	26,73					100 677	Маршрут1	
13.02.2013 11:21:42	04:05:55	88,76	52,64	3,59	18,41	34,97	3		
13.02.2013 15:27:37	02:02:26	25,80					100 677	Маршрут1	

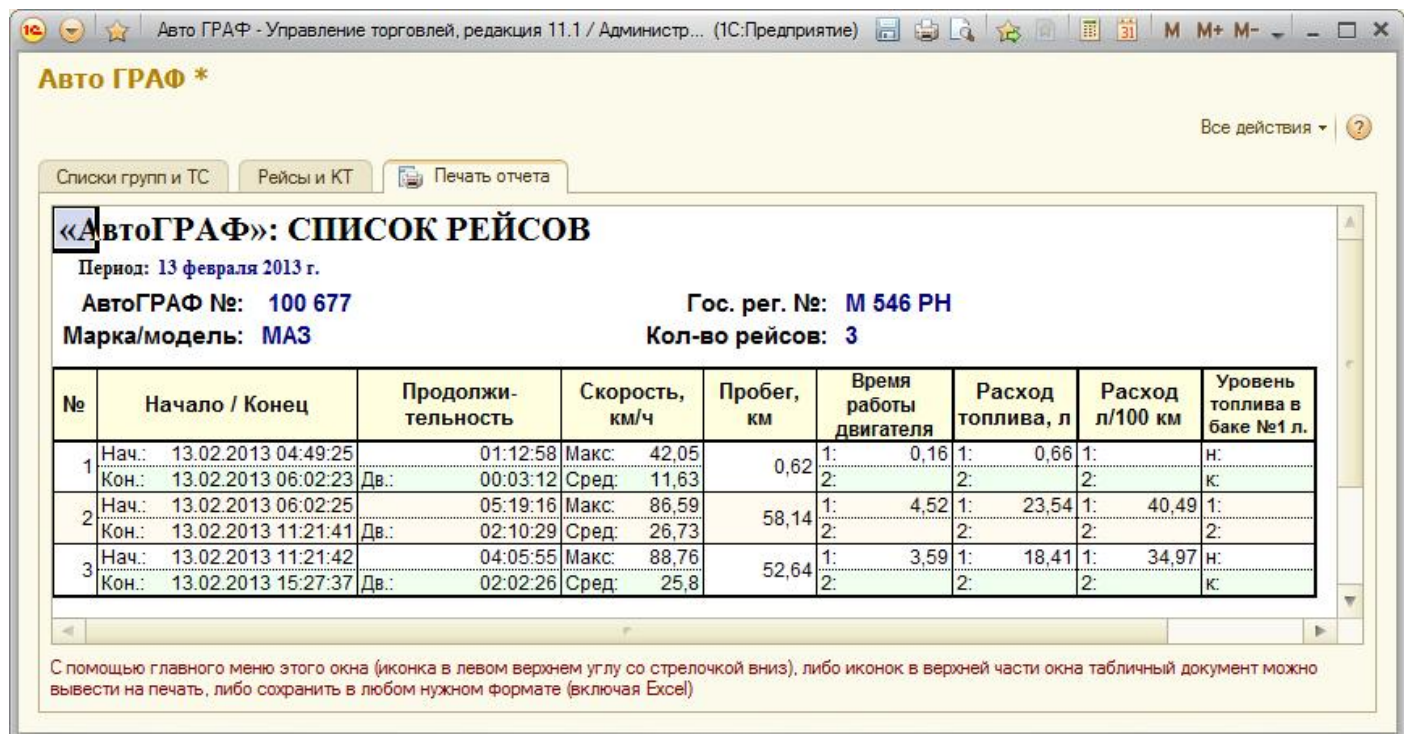
Адрес	Прибытие	Время нахождения, с.	Ср. скорость	Пробег, м.	Нач рейса	Рейс (ходка)	Моточасы
ID точки	Отправление				Кон рейса	Транспорт	
40 лет Победы, 74	07:07:35	00:01:47	17,49	102,05	13.02.2013 07:07:35	2	0,03
stret30	07:09:22				13.02.2013 07:09:22	100 677	
Автостроителей, 61	07:11:11	00:04:34	3,49	52,36	13.02.2013 07:11:11	2	0,08
stret17	07:15:45				13.02.2013 07:15:45	100 677	
40 лет Победы, 86	07:17:24	00:00:27	20,39	152,93	13.02.2013 07:17:24	2	0,01
stret31	07:17:51				13.02.2013 07:17:51	100 677	
40 лет Победы, 86	07:18:20	00:02:56	22,76	63,23	13.02.2013 07:18:20	2	0,05
stret31	07:21:16				13.02.2013 07:21:16	100 677	
Автостроителей, 53 Б	07:23:26	00:02:56		13,76	13.02.2013 07:23:26	2	0,05
stret7	07:26:22				13.02.2013 07:26:22	100 677	

Вид вкладки сделан аналогично основному окну Автограф





Из этой вкладки мы можем вывести данные в табличный документ, для печати или сохранения на диск, с помощью кнопок верхней панели окна. Доступны 2 вида отчетов: «Список рейсов» и «Список контрольных точек».



Работа в режиме обычного приложения (толстый клиент) полностью аналогична описанному выше.